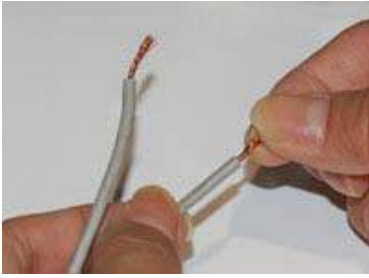


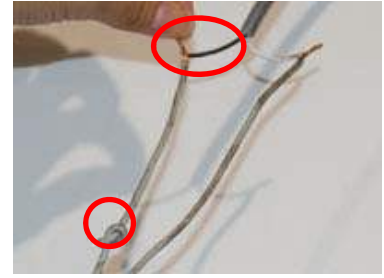
# トランペットスピーカー・放送用アンプ 取扱い説明書



1 スピーカーコードの先端をしっかりとよじります。



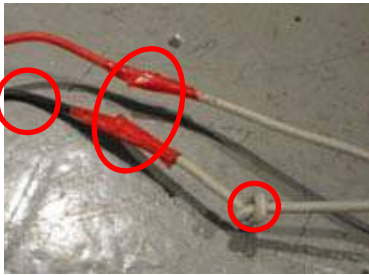
2 トランペットスピーカーから出ているコードにスピーカーコードを接続します。



3 ※黒の端子に結び目のあるコードを接続します。



4 放送用アンプの裏側に付いているスピーカーケーブルと接続します。



5 黒の端子に結び目のあるコードを接続します。  
※コードの+と-が接触すると音が出なくなるのでテープ等を巻いて絶縁します。



6 電源スイッチが【OFF】になっていることを確認して電源コンセントを接続します。



7 マイクとマイクケーブルを接続します。



8 MIC1にマイクケーブルを接続します。  
※カチツと音がするまで差し込みます。



9 MASTER VOLが【0】になっている事を確認して、POWERスイッチを【ON】にします。



10 MASTER VOLを時計方向に回します。  
※7の位置を超えると音が歪みやすくなります。

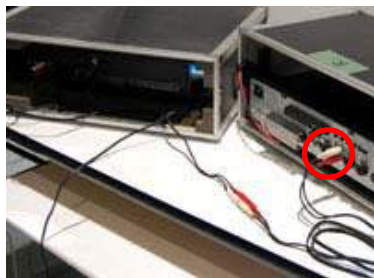


11 MIC1の音量を調節します。

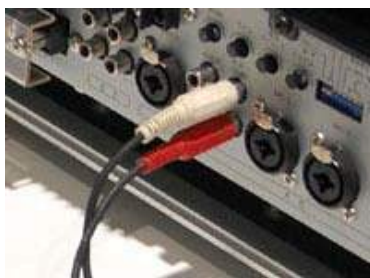


12 マイクケーブルを抜く際は、上部ボタンを押しながら抜いてください。

## 【外部機器との接続・CDプレイヤーなど】



1 CDプレイヤー、カセットデッキ等をRCAピンケーブルで接続します。



2 AUX1から接続します。



3 MASTER VOLが【0】になっている事を確認して、POWERスイッチを【ON】にします。

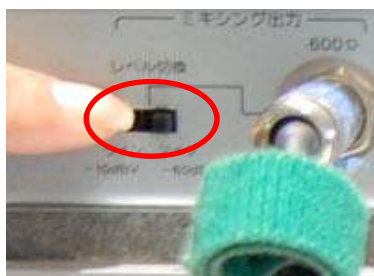


4 MASTER VOLを時計方向に回します。  
※7の位置を超えると音が歪みや小さくなります。



5 AUX1 VOLを時計方向に回し音量調整します。  
※7の位置を超えると音が歪みや小さくなります。

## 【外部機器との接続・ワイヤレスチューナー】



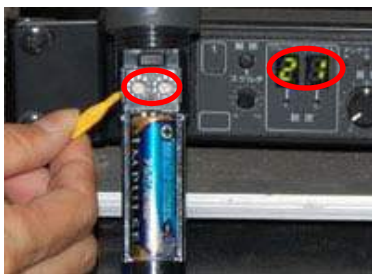
1 ワイヤレスチューナーのミキシング出力レベル切替をマイクにして、ケーブルを接続します。



2 MIC1に接続します。



3 ワイヤレスチューナーにアンテナをセットします。(カチッとなるまで差し込みます)



4 マイクのチャンネル・グループと、チューナーのチャンネル・グループが合っている事を確認します。



5 マイクのスイッチをONにすると、ワイヤレスチューナーのアンテナランプが点灯するので音量を時計方向に回し調整します。

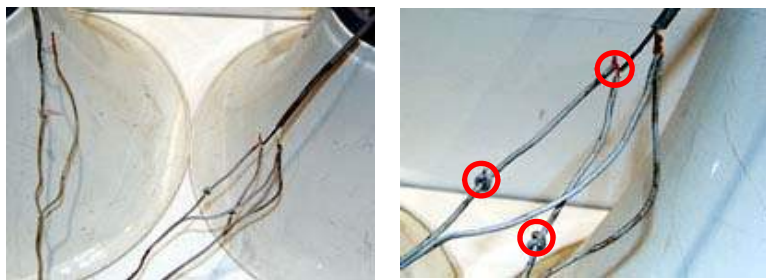


6 放送用アンプのMASTER VOLと、MIC1 VOLを時計方向に回し音量調整します。

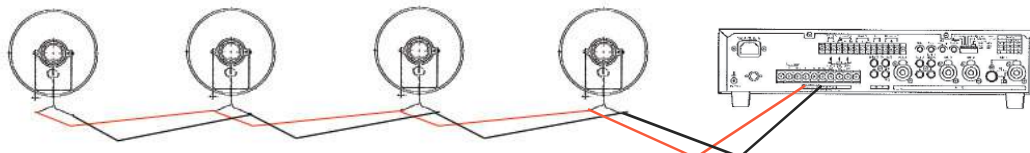
## 【注意事項】

※機器を接続する際は、全ての機器の電源をOFFになっている事を確認してから行ってください。  
※電源のON/OFFの切替は、全ての機器のVOL(音量)が【0】になっている事を確認してから行ってください。

## 【トランペットスピーカーを複数台接続する方法】



トランペットスピーカーを複数台接続して使用する場合は、スピーカーケーブルを直列につないでください。



※スピーカーコードの極性【+-】を間違えますと、音の定位がフラついたり、低音がでなくなったりします。



スピーカースタンドを使用する事も出来ます。

## 【注意事項】

※機器を接続する際は、全ての機器の電源をOFFになっている事を確認してから行ってください。

※電源のON/OFFの切替は、全ての機器のVOL(音量)が【0】になっている事を確認してから行ってください。

### トランペットスピーカー30W

外寸:  $\phi 500 \times D463\text{mm}$

重量: 4.5kg

定格入力: 30W

インピーダンス: 330  $\Omega$

### トランペットスピーカー15W

外寸:  $\phi 400 \times D376\text{mm}$

重量: 3.2kg

定格入力: 15W

インピーダンス: 670  $\Omega$

### 放送用アンプ120W

外寸:  $W420 \times D367 \times H107\text{mm}$

重量: 11.9kg

定格出力: 120W

入力: MIC -60db 600  $\Omega$ 、AUX -20db 10K  $\Omega$

出力: ハイインピーダンス83  $\Omega$

### 放送用アンプ60W

外寸:  $W420 \times D367 \times H107\text{mm}$

重量: 9.4kg

定格出力: 60W

入力: MIC -60db 600  $\Omega$ 、AUX -20db 10K  $\Omega$

出力: ハイインピーダンス167  $\Omega$