

大型ガス炊飯器 取扱い説明書



1 釜の目盛は標準水位です。お米は夏季30分、冬季1時間程度水に浸けてください。



2 外枠がズれていたりすると点火不良やバーナー目詰まりなどの原因になりますのでしっかりセットしてください。



3 ガスホースを取付け、止め具で固定します。



4 プロパンガスの元栓を全開にして、炊飯器本体の元栓を全開にします。



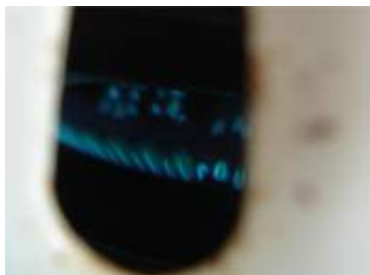
5 点火レバーを下へ『カチッ』と音がするまで押し下げて、そのまま5秒以上待ちます。
※炊飯レバーを同時に押さないでください



6 確認窓より種火が付いている事を確認してください。
※種火が付きにくい場合がございますが、故障ではございません。何度か繰り返してください。



7 種火を確認したら右側の炊飯レバーを押し下げます。



8 確認窓よりメインバーナーに点火していることを確認します。



9 点火していない場合は炊飯レバーを『カチッ』と音がするまで押し上げて繰り返します。



10 炊飯が終了すると自動的にメインバーナーは消火し、種火が残ります。そのまま15分程蒸らすと炊き上がりです。



11 炊き上がりましたら、口火レバーを引き上げて消火します。



12 消火したことを確認したら、本体の元栓を閉めて、プロパンガスの元栓を完全に閉めます。

付属品



注意事項

※使用中や使用後は高温になっております。
片付けや移動をする際は、十分に冷えたことを確認してから行なってください。

※続けて炊飯する際は釜の内底をよく洗い、機器が十分に冷えてから炊飯してください。
(洗い残しがあるとうまく炊き上がらない事があります)

※保温機能はございません。

※自動着火ではございません。火をつける際は着火マンなどノズルの長い物で十分に注意の上、着火してください。(着火マンなどはお客様にてご用意ください)

※釜の内部表記は、左からL・升・Kgでお米を入れた際の水位が表記されています。
(釜によってはL・升の表記のみでKgが表記されていないものもございます)

サイズ: W524 × D481 × H420mm
4~9L用
重量: 16.9kg
ガス消費量: 0.85kg/h
付属品: しゃもじ
※使用状況などにより異なりますが10kgボンベで約11時間連続使用できます。

米の換算表
1升 = 1.5kg = 1.8L = 10合
1L = 0.83kg = 約5.5合
1kg = 1.2L = 6.7合
1合 = 150g = 180cc

コック

閉



開

